

[DKThR | Freiherr-von-Langen-Straße 8a | D-48231 Warendorf](http://www.dkthr.de)

Gemeinnütziger Verein

in Kooperation mit der Deutschen Reiterlichen Vereinigung (FN)

Bundesgeschäftsstelle
Freiherr-von-Langen-Straße 8a
D-48231 Warendorf
Telefon 0 25 81 | 92 79 19-2
Telefax 0 25 81 | 92 79 19-9
E-Mail DKThR@fn-dokr.de
Internet www.dkthr.de

Sportgesundheitspass Fahren

Sehr geehrte Dame, sehr geehrter Herr,

Sie beantragen bei uns die Ausstellung eines Sportgesundheitspasses.

Anliegend erhalten Sie:

- ein Merkblatt „Sportgesundheitspass“ des DKThR
- ein Anschreiben für Ihren Arzt und
- ein Formblatt zur Beschreibung der kompensatorischen Hilfsmittel.

Bitte wenden Sie sich zur Sportgesundheitsuntersuchung an Ihren behandelnden Arzt.

Um Sie ihrer Behinderung entsprechend in die richtige Wettkampfklasse einzuordnen, muss eine Klassifizierung von einer speziell hierfür geschulten Fachkräften durchgeführt werden. Bitte wenden Sie sich an:

**Frau Dr. Sabine Staemmler-Kienzle, Am Wildwechsel 14 a, 51109 Köln,
Tel.: 0221-845455**

**Frau Cornelia von Ruxleben-Plöger, Hildegard-v.-Bingen-Weg 4, 48268 Greven,
Tel.: 02571-582857**

...

Zu dem vereinbarten Klassifizierungstermin bringen Sie bitte folgende Unterlagen mit: Sportfähigkeitsbescheinigung Ihres Arztes, zwei Passbilder sowie das von Ihnen, ggfs. gemeinsam mit Ihrem Fahrausbilder, ausgefüllte Formblatt für kompensatorische Hilfsmittel. Für die Untersuchung werden pauschal 50,00 € angesetzt, die Sie vor Ort bezahlen müssen.

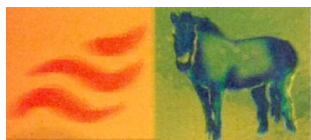
Für die Ausstellung des Sportgesundheitspasses werden folgende Kosten fällig: Mitglieder des DKThR 15,-- €, Nicht-Mitglieder 80,-- €. Die Mitgliedschaft im DKThR ermöglicht Ihnen bei entsprechender Leistung die Teilnahme an Regional- und Kaderlehrgängen.

Der Sportgesundheitspass wird Ihnen nach Fertigstellung und Eingang des Kostenbeitrages zugesandt.

Mit freundlichen Grüßen

A handwritten signature in black ink, appearing to read 'Almut Schlingenkötter', written in a cursive style.

Almut Schlingenkötter
Bundesgeschäftsstelle



DEUTSCHES
KURATORIUM FÜR
THERAPEUTISCHES
REITEN E.V.

Gemeinnütziger Verein
in Kooperation mit der Deutschen
Reiterlichen Vereinigung (FN)

Bundesgeschäftsstelle
Freiherr-von-Langen-Str. 8a
48231 Warendorf
Telefon 02581 / 927919-1
Telefax 02581 / 927919-9
E-Mail DKThR@fn-dokr.de
Internet www.pferd-aktuell.de

Sportgesundheitspass für behinderte Fahrer

Behinderte Reiter haben zwei Möglichkeiten ihre Leistungen mit anderen zu messen:

1. Wettkämpfe im Behindertenfahrsport

Es handelt sich hierbei um Turniere nur für behinderte Fahrer.

2. Teilnahme an üblichen Fahrturnieren (Leistungsprüfungen gemäß LPO)

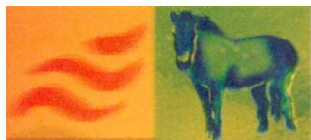
Hier treten behinderte Sportler in direkten Leistungsvergleich mit den nichtbehinderten Fahrern.

Für beide Formen des Leistungsvergleiches wird der Sportgesundheitspass benötigt. In ihm findet sich, neben den persönlichen Daten wie Name, Anschrift und Fahrverein, auch die Eintragung der

- Wettkampfklasse
- ggf. die kompensatorischen Hilfsmittel (d. h. aller Hilfsmittel, die die Behinderung des Sportlers ausgleichen und ihm ein sicheres Fahren ermöglichen)

Der Sportgesundheitspass kann auch vorgelegt werden, wenn ein Leistungsabzeichen (z. B. das Fahrabzeichen Klasse IV) gemäß der Ausbildungs- und Prüfungsordnung der FN angestrebt wird, dabei kompensatorische Hilfsmittel verwendet werden oder eine Ausnahmeregelung (z. B. Befreiung von der Leinenhaltung nach Achenbach) beantragt werden soll. Bitte informieren Sie über Ihren Fahrausbilder rechtzeitig die zuständige Landeskommission.

Nähere Informationen erteilt das Deutsche Kuratorium für Therapeutisches Reiten e. V., Freiherr- von-Langen-Str. 8 a, 48231 Warendorf, Tel.: 0 25 81 / 92 79 19-4



DEUTSCHES
KURATORIUM FÜR
THERAPEUTISCHES
REITEN E.V.

Gemeinnütziger Verein
in Kooperation mit der Deutschen
Reiterlichen Vereinigung (FN)

Bundesgeschäftsstelle
Freiherr-von-Langen-Str. 8a
48231 Warendorf
Telefon 02581 / 927919-1
Telefax 02581 / 927919-9
E-Mail DKThR@fn-dokr.de
Internet www.pferd-aktuell.de

Formblatt für kompensatorische Hilfsmittel

Name des Reiters/Fahrers: _____

Geb. am: _____

Verein: _____

Bitte geben Sie eine Beschreibung des/der von Ihnen verwendeten Hilfsmittel (bitte Photo und/oder Skizze beilegen).

Datum: _____

Unterschrift: _____

Anschrift: _____

Sehr geehrte Frau Kollegin, sehr geehrter Herr Kollege,

Reiten und Fahren für Behinderte sind vom Deutschen Behindertensportverband (DBS) anerkannte Behindertensportarten. Damit die behinderte Sportlerin / der behinderte Sportler auch an Vergleichswettkämpfen teilnehmen kann, ist eine Sporttauglichkeitsuntersuchung notwendig.

Bitte sein Sie im Interesse der Sportlerin / des Sportlers so freundlich und schicken mir das Ergebnis Ihrer Sportgesundheitsuntersuchung sowie eine Dokumentation der Befunde, Diagnosen und Medikamenteneinnahme des Patienten zu. Diese Unterlagen erleichtern den Turnierärzten die Betreuung der Sportler und vermeiden unnötige Rückfragen.

Für Ihre freundliche Mitarbeit danke ich Ihnen ganz herzlich.

Mit kollegialem Gruß

gez.: Dr. med. Sabine Staemmler-Kienzle